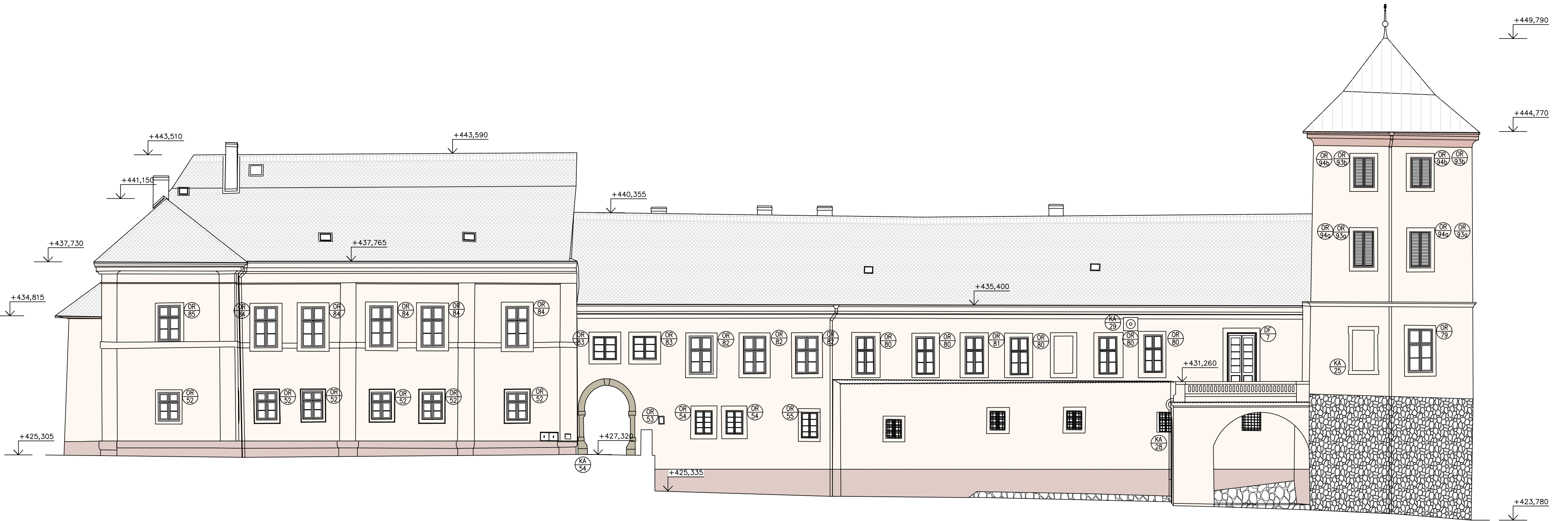
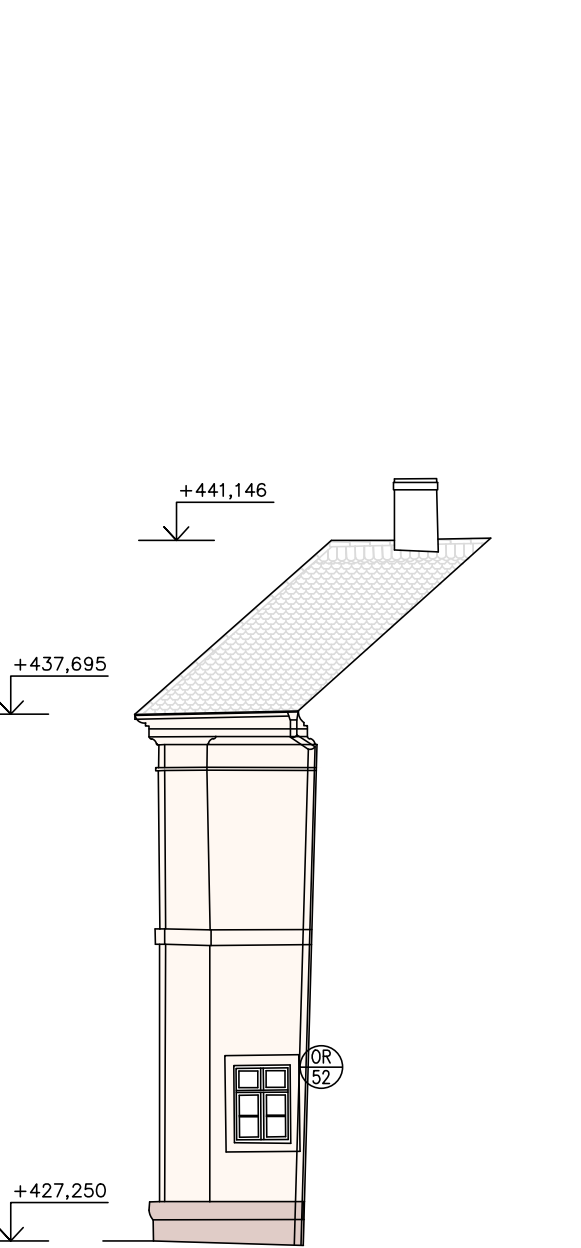


POHLED NA SEVERNÍ PRŮČELÍ



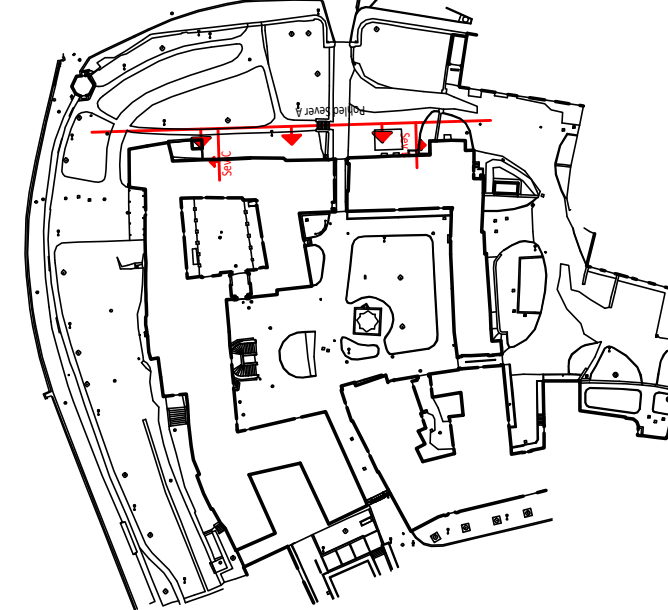
Bpv = 420,00




Bpv = 420,00

HORAŽDOVICE – POPIS PRACÍ NA VNĚJŠÍM PLÁŠTI – SEVERNÍ PRŮČELÍ
LEŠENÍ
NA DŘEVĚNÉ PRAHY (200/200) POSTAVIT LEŠENÍ (Š=1,5M); U RÍMSY VYKONZOLOVAT, VÝŠKA 1,0 M NAD HRANU STŘECHY.
KOMINOVÁ TĚLESA
– POSKOŽENÁ MÍSTA V OMÍTKĚ ODSTRANIT A NAHODIT DVOUVRSTVOU OMÍTKU S PŘÍSADOU TRASU
– SILKÁTOVÝ NÁTER RAL 1013 2X
– NA NEFUNKČNÍ KOMINOVÉ PRŮCHODY OSADIT STRÍŠKU HROMOSVOD
NA STÁVAJÍCÍ HROMOSVODNOU SOUSTAVU JE VYDANÁ PLATNÁ REVIZE.
PO DOBU OPRAVY STŘECHY MUSÍ BÝT ZAJIŠTĚNA FUNKČNOST HROMOSVODU.
PO UKONČENÍ PRACÍ ZHOTOVITEL ZAJISTI NOVOU REVIZNÍ ZPRÁVU.
KRYTINA
NÁROŽNÍ VĚŽ
STÁVAJÍCÍ STAV:
– MĚDĚNÝ PLECH SPOJOVANÝ NA STOJATÉ A LEŽATÉ DŘÁŽKY
– LEPENKA
– DŘEVĚNÉ BEDNĚNÍ
NÁVRH:
ZACHOVAT STÁVAJÍCÍ KRYTINU, DETAILNĚ ZKONTROLOVAT SPOJE, OPRAVIT, ZKONTROLOVAT UKOTVENÍ HROTNICE.
SEVERNÍ KŘÍDLA
STÁVAJÍCÍ STAV:
– KERAMICKÁ KRYTINA (TYP BOBROVKA) NA LATÍCH
– KLEMPÍŘSKÉ PRVKY Z MĚDĚNÉHO PLECHU
NÁVRH:
ZACHOVAT, PŘÍPADNĚ OPRAVIT KLEMPÍŘSKÉ PRVKY, PŘETŘIDĚNÁ KERAMICKÁ KRYTINA NA NOVÉ, HUSTĚ LAŽOVÁNÍ (DVOJITÁ BOBROVKA).
ZACHOVAT A OPRAVIT STÁVAJÍCÍ VIKÝŘE.
VÝPLNĚ OTVORŮ
ČÁSTEČNÁ REPASE A VÝMĚNA VIZ. TABULKA PRVKŮ
ŽALUZIE VIZ. TABULKA PRVKŮ
MŘÍŽE (SPODNÍ OKNA)
ODREZIT A OPATŘIT KRYCÍM NÁTĚREM
1 X ZÁKLADNÍ REAKTIVNÍ BARVA
2 X VRCHNÍ OLEJOVÁ S PŘÍSADOU GRAFITU
PARAPETY BEZ OPLECHOVÁNÍ OPATŘIT HYDROFÖBNÍM NÁTĚREM
TERASA
OPRAVA PRÁČKY VIZ. TABULKA PRÁČKY

OPRAVA ÚŘADU VIZ. TABULKA ÚŘADU
ŠTUKOVANÉ PLOCHY
STÁVAJÍCÍ STAV:
– DVOUVRSTVÁ ŠTUKOVÁ OMÍTKA, PRAVDĚPODOBNĚ SILKÁTOVÝ KRYCÍ NÁTĚR
– LOKÁLNÍ VYSYPÁVKY CEMENTOVOU A NASTAVOVANOU MALTOU
NÁVRH:
– ODSTRANIT STÁVAJÍCÍ DOŽILÉ FASÁDNÍ NÁTĚRY, VÁPENOCEMENTOVÉ A CEMENTOVÉ JÁDROVÉ OMÍTKY A ŠTUKOVÉ VRSTVY, OMÍTKY POŠKOZENÉ PŮSOBENÍM VLHKOSTI A VODOROPUSTNÝCH SOLÍ, NEPŘÍRŮZNĚ STARŠÍ OMÍTKOVÉ VRSTVY, OMÍTKOVÉ VRSTVY VYKAZUJÍCÍ NEDOSTATEČNOU SOUDRŽNOST – V NEJkratšÍM MOŽNÉM TERMÍNU, ZDVO NECHAT MIN. 3 MĚSÍCE „VÝDYCHAT“; NÁSLEDNĚ BUDE PROVEDENA KONTROLA ZAVLHČENÍ OBNAŽENÉHO ZDIVA + ODBĚR VZORKŮ NA ZASOLENÍ ZDIVA S DODATEČNÝM UPŘESNĚNÍM TECHNOLOGIE A ROZSAHU NÁHRADY PŮVODNÍCH OMÍTKOVÝCH VRSTEV
– PRO ZPEVNĚNÍ PONECHÁVANÝCH OMÍTEK, NEZASAŽENÝCH PŮSOBENÍM VLHKOSTI A VODOROPUSTNÝCH SOLÍ, S NÍZKOU SOUDRŽNOSTÍ A DOSTATEČNOU PŘÍRŮZNOSTÍ K PODKLADU UŽIT ZPEVŇOVAČ OMÍTEK (SILKÁTOVÁ BÁZE, NEOMEZÍ PAROPROPUSTNOST ZPEVŇOVANÉ VRSTVY)
– PRO UKLIDNACÍ BIOCIDNÍHO NAPADENÍ PONECHÁVANÝCH FASÁDNÍCH VRSTEV UŽIT ČISTIČÍ PROSTŘEDEK PRO MYTÍ POVRCHŮ POKRYTÝCH ŘASAMI A PLISNĚMI
– PŘED NANAŠENÍM OMÍTEK PODKLAD ODPRÁŠT (NAPŘ. OMYTÍ TLAKOVOU VODOU, NÁSLEDNĚ OMETENÍ HRUBOU METLOU, KOŠTĚTEM)
OTLUČENÉ OMÍTKY JE NUTNÉ IHNEODSTRANIT Z OKOLÍ OBJEKTU, PŘI PONECHÁNÍ V JEHO BLÍZKĚ OKOLÍ HROZÍ PŘI DEŠTI VYLŮŽENÍ SOLÍ Z OMÍTEK A JEJICH DALŠÍ PRONIKÁNÍ DO SANOVANÉHO ZDIVA.
PLOCHY S VYSOKOU VLHKOSTÍ A S OBSAHEM VODOPROPUSTNÝCH SOLÍ
SEKUNDÁRNÍ SANAČNÍ OPATŘENÍ:
– DVOUVRSTVÝ TRASVÁPENNÝ PAROPROPUSTNÝ OMÍTKOVÝ SYSTÉM VE SKLADBĚ:
– TRASOVÝ SANAČNÍ POSTŘÍK, KRYTÍ PODKLADU U CHLÉBNÉHO ZDIVA CCA 50 % PLOCHY, U KAMENNÉHO A SMÍŠENÉHO ZDIVA CCA 75 % PLOCHY
– VYROVNÁNÍ HRUBÝCH NEROVNOSTÍ VČ. PŘÍP. PLENTOVÁNÍ HRUBÝCH NEROVNOSTÍ –WTA TRASVÁPENNÁ POREZNÍ OMÍTKA (NE–OBSAHUJE HYDROFÖBNÍ SLOŽKY), PLENTOVAT LZE POUZE TENKOVRSTVÝM NEGLAZOVANÝM CHLÉBNÝM STŘEPEM, NAPŘ. STŘEŠNÍ TAŠKY, BOBROVKY, „NATLUČENÉ“ DVOUDĚROVÉ CHILY
– ZÁKLADNÍ VRSTVA SYSTÉMU –WTA TRASVÁPENNÁ POREZNÍ OMÍTKA MIN. TL. VRSTVY 10 – 15 MM
– SVRCHNÍ VRSTVA SYSTÉMU –WTA TRASVÁPENNÁ SANAČNÍ OMÍTKA MIN. TL. VRSTVY 15 – 10 MM
– TRASVÁPENNÝ SYSTÉM BUDE VE SVŮJ TLOUŠŤCE PLYNULĚ NAVAZOVAT NA TL. PONECHÁVANÝCH OMÍTEK
– PAROPROPUSTNÝ TRASVÁPENNÝ OMÍTKOVÝ SYSTÉM NESMÍ BÝT V PŘÍMÉM KONTAKTU S U.T. (DLAŽBA, PAROPROPUSTNÝ OKAPNÍ CHODNÍK), T.J. JE NUTNÉ JEJ OD U.T. ODDĚLIT NUTOU VYSOKOU 25 – 30 MM PROVEDENOU V CELÉ TLOUŠŤCE NOVĚ NANESENÝCH OMÍTEK
PLOCHY NEVYKAZUJÍCÍ VYŠŠÍ VLHKOST S NÍŽŠÍM OBSAHEM SOLÍ
PRO OBLASTI ZDIVA, NEZASAŽENÉ PŮSOBENÍM VLHKOSTI A VODOROPUSTNÝCH SOLÍ BUDE APLIKOVÁNO:
– MÍSTNÍ DOPLNĚNÍ JÁDROVÝCH OMÍTEK, ODSTRANĚNÝCH Z DŮVODU NEDOSTATEČNÉ PŘÍRŮZNOSTI K PODKLADU, NEBO NEDOSTATEČNÉ SOUDRŽNOSTI TRASVÁPENNOU OMÍTKOU, PŘEDNÁSTŘÍK BUDE NAHRAZEN PŘEDCHOZÍM NANAŠENÍM OMÍTKY ZPŮSOBEM BRADAVIC.
SJEDNOCENÍ PODKLADU POD NÁTĚR
PROVĚST CELOPLOŠNĚ ŠTUKOVÁNÍ NOVĚ NANESENÝCH A PONECHÁVANÝCH OMÍTKOVÝCH VRSTEV, ZAMEZIT SE TAK ROZDŮRNOSTEM VZHLÉDU POVRCHŮ A POTLAČIT SE PŘÍPADNĚ VZHLÉDOVÉ DEFEKTY NA KONTAKTU NOVĚ PROVEDENÝCH A PONECHÁVANÝCH OMÍTKOVÝCH VRSTEV.
PRO ČÁSTEČNÉ SJEDNOCENÍ NESTEJNOMĚRNĚ NASÁKÁVÉHO PODKLADU (RŮZNÉ DRUHY PONECHÁVANÝCH OMÍTEK, NOVĚ DOPLNĚNÉ OMÍTKOVÉ VRSTVY, NÁSLEDNĚ NESTEJNOMĚRNĚ ZRÁNÍ NOVĚ NANAŠENÝCH ŠTUKOVÝCH VRSTEV S MOŽNÝM VZNIKEM SMRŠŤOVACÍCH TRHLIN) BUDE UŽITA CELOPLOŠNĚ PRO PŘÍPRAVU PODKLADU MINERÁLNÍ HLUBKOVÁ PENETRACE (BÁZE DRASELNĚHO VODNÍHO SKLA).
PRO SJEDNOCENÍ VZHLEDU (ZRNITOSTI) PONECHÁVANÝCH A NOVĚ DOPLOVANÝCH OMÍTEK – PRO ŠTUKOVÁNÍ BUDE APLIKOVÁNA JEMNÁ TRASVÁPENNÁ OMÍTKA (ZRNITOST 0,6 MM). TRASVÁPENNÁ OMÍTKA VYKAZUJE PO SVĚM VYZRÁNÍ DOSTATEČNOU PAROPROPUSTNOST A JE PROTO VHODNÁ I PRO APLIKACI NA PAROPROPUSTNÉ OMÍTKOVÉ SYSTÉMY. PO SVĚM VYZRÁNÍ NENÍ HYDROFÖBNÍ, JE PROTO TŘEBA JI CHRÁNIT PŘED PŮSOBENÍM ATMOSFERICKÝCH VLIVŮ VODNÝM NÁTĚREM.
KONEČNÁ POVRCHOVÁ ŐPRAVA (FASÁDNÍ NÁTĚR)
PRO KONEČNÉ POVRCHOVÉ ŐPRAVY – NÁTĚRY FASÁD, PROVÁDĚNÉ NA OMÍTKÁCH SE ZVÝŠENOU PAROPROPUSTNOSTÍ (TRASVÁPENNÉ OMÍTKY, OMÍTKY WTA), JE NUTNŮ POUŽÍT MATERIÁLY, SPLŮJÍCÍ NÁSLEDUJÍCÍ PODMÍNKY:
– DIFŮZNÍ VLASTNOSTI ODPOVÍDAJÍCÍ RD < 0,2 M (EKVIVALENTNÍ DIFŮZNÍ TLOUŠŤKA)
– KŮEFICIENT NASÁKAVOSTI W < 0,2 KG/M2HO,5
TYTO VLASTNOSTI SPLŮJUJ:
– VÁPENNÝ NÁTĚR (MODIFIKOVANÝ VÝHRADNĚ FERMEŽÍ, BEZ MODERNÍCH PŘÍSADE)
– SILKÁTOVÝ NÁTĚR V KOMBINACI SE SILKÁTOVOU PENETRACÍ
SOKL Z REZNĚHO KAMENNÉHO ZDIVA
KAMENNÉ ČÁSTI ZDIVA SPÁROVÁNE SVĚTLÝMI MALTAMI
– PRO DOZDÍVKY, VÝMĚNY KAMENŮ SILNĚ NÁRŮŠENÝCH PŮSOBENÍM VLHKOSTI A VODOROPUSTNÝCH SOLÍ, VÝMĚNY PŘÍP. ŐJEDINĚLÝCH CHL V PLOCHÁCH KAMENNÉHO ZDIVA UŽIT VÁPENNŮ ZDICI MALTU (PEVNOST V TLAKU 2,5 MPa), LZE UŽIT TEŽ PRO OPRAVU SPAR
– NÁRŮŠENÉ SPÁROVACÍ MALTY NAHRADIT – PŘESPÁROVAT VÁPENNŮ SPÁROVACÍ MALTOU (PEVNOST V TLAKU 2,5 MPa)
SMĚSĚ SJEDY:
PO DOBU STAVEBNÍCH PRACÍ OCHRÁNIT.
TLAKOVŮ VODOU VYČISTIT LEŽATŮU TRASU KANALIZACE.
VYČISTIT.



REVIZE Č.:	OBSAH :	DATUM :

MÍSTO STAVBY:	Zámek Horažďovice, parc. č. –1/1 –6, 3208 153/1, 2694/11, 2754/4, 2754/2 a 2754/3		
INVESTOR:	Město Horažďovice, Mírové náměstí 1, 341 01 Horažďovice		
ZÁSTUPCE INVESTORA:	Ing. Michael Forman, starosta města, Pavel Matoušek, investiční technik		
PROJEKTANT:			
<div><div></div><div>PROJEKTOVÝ ATELIER PRO ARCHITEKTURU A POZEMNÍ STAVBY, s.r.o. BĚLEHRADSKÁ 199/70, 120 00, PRAHA 2, IČO : 45308616 TEL.: 224 255 555, 222 512 997 WWW.ATELIERTS.CZ EMAIL: ATELIERTS@ATELIERTS.CZ</div></div>			

AUTŮR:	Ing.arch. T. ŠANTAVÝ, Ing.arch. S. HLADNÍK, Ing.arch. J. ROLINKOVÁ		
ODPOV.PROJEKTANT:	ZPRACOVATEL ČÁSTI:	KRESLIL:	KONTROLOVAL:
Ing.arch. T.ŠANTAVÝ	Ing.arch. S. HLADNÍK Ing. D. ČERNÁ	KOLEKTIV	Ing.arch. T.ŠANTAVÝ
Č.ZAK.: 3489 065 20 20	NÁZEV DÍLA: HORAŽĎOVICE REVITALIZACE ZÁMKU		Č.PARE:
DATUM: 1/2024	ČÁST: D.1.1 - ARCHITEKTONICKO-STAVEBNÍ ŘEŠENÍ		
MĚŘÍTKO: 1:150	NÁZEV PŘÍLOHY: POHLEDY SEVERNÍ PRŮČELÍ		Č.PŘÍLOHY: D.1.1/10
STUPEŇ: DPS A DZS			
PROFESE: STAVEBNĚ–ARCHITEKTONICKÁ			